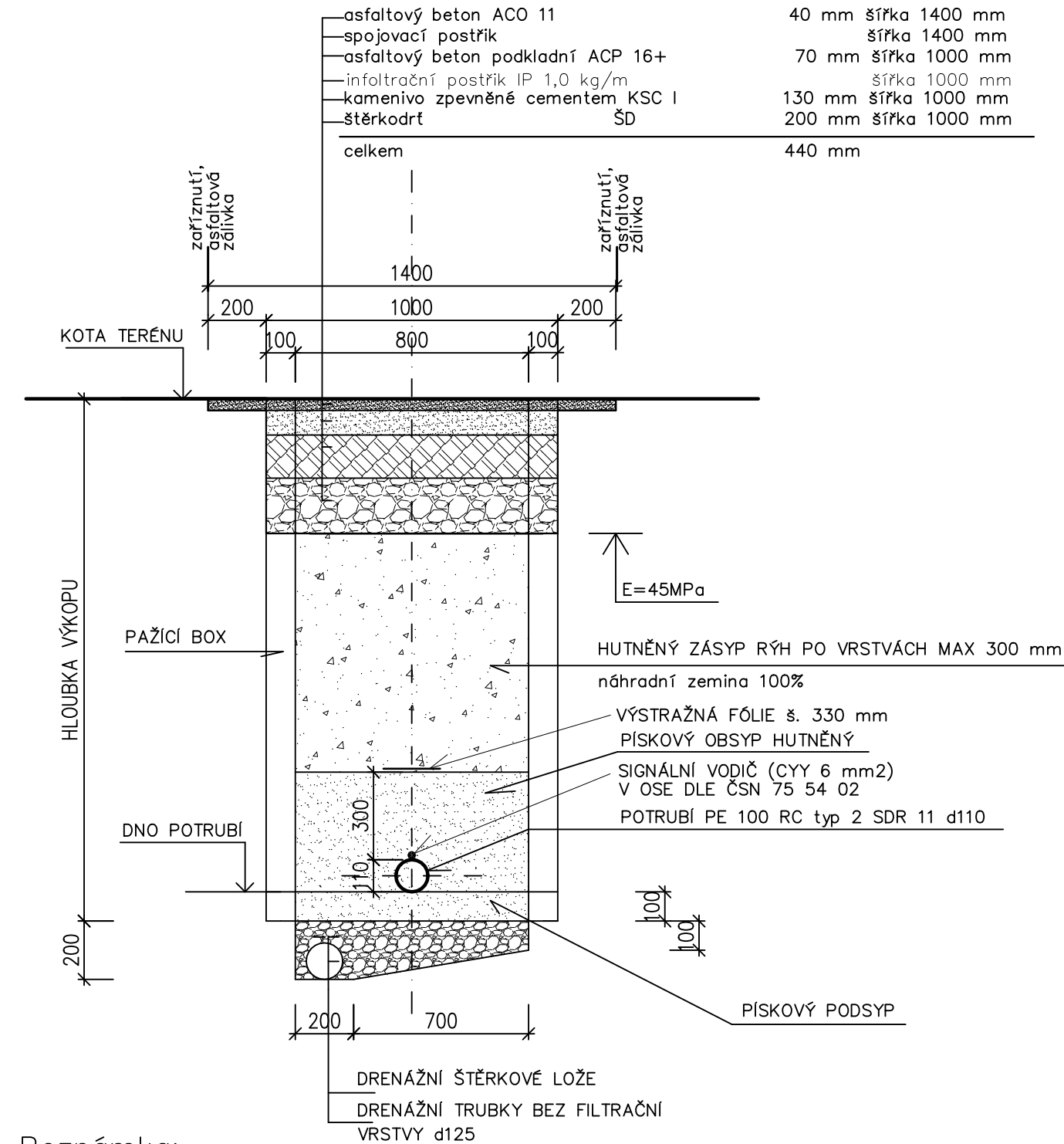
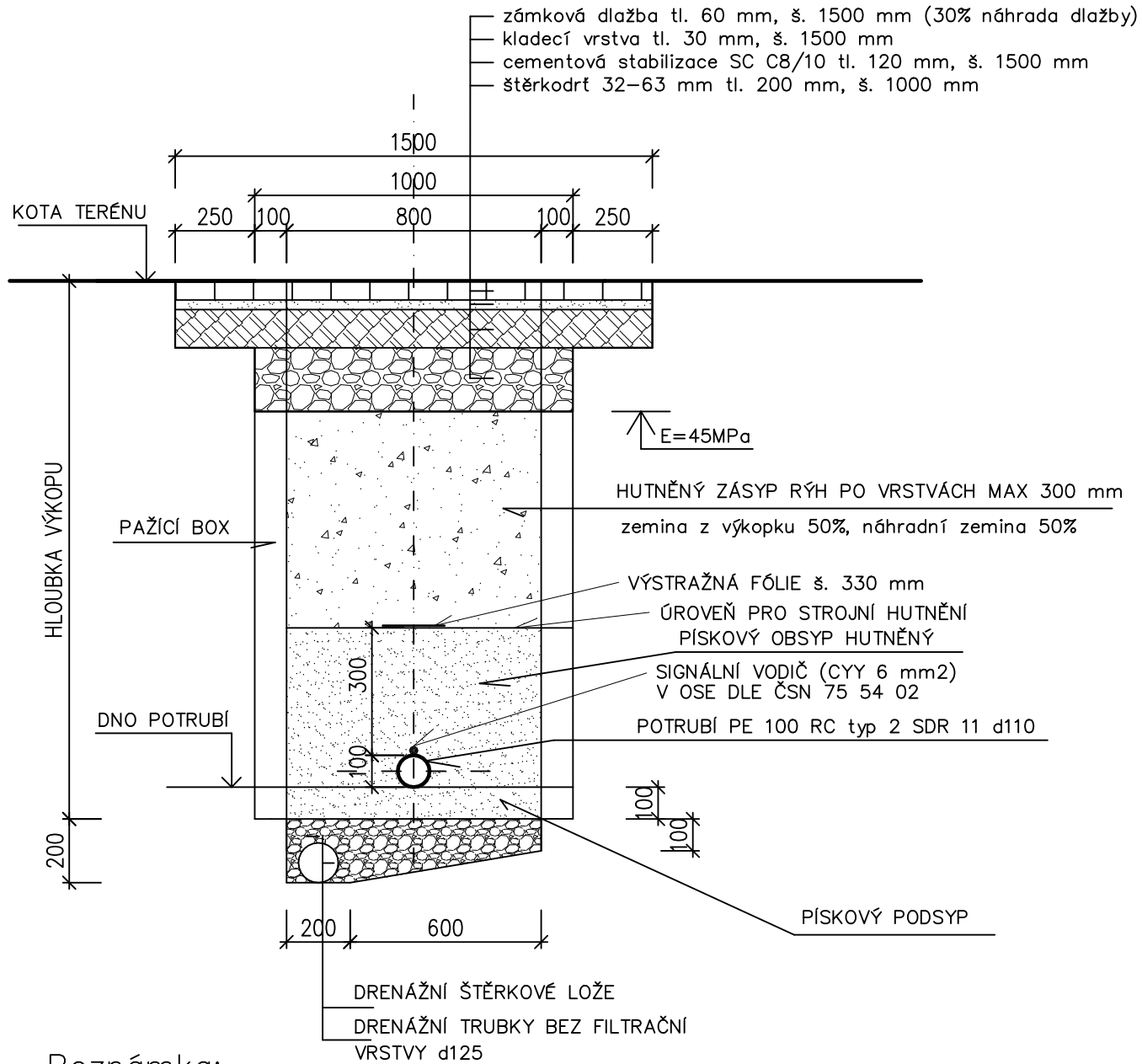


VZOROVÉ ULOŽENÍ POTRUBÍ
PE 100 RC typ 2 SDR 11 d110
V MÍSTNÍ ASFALTOVÉ KOMUNIKACI



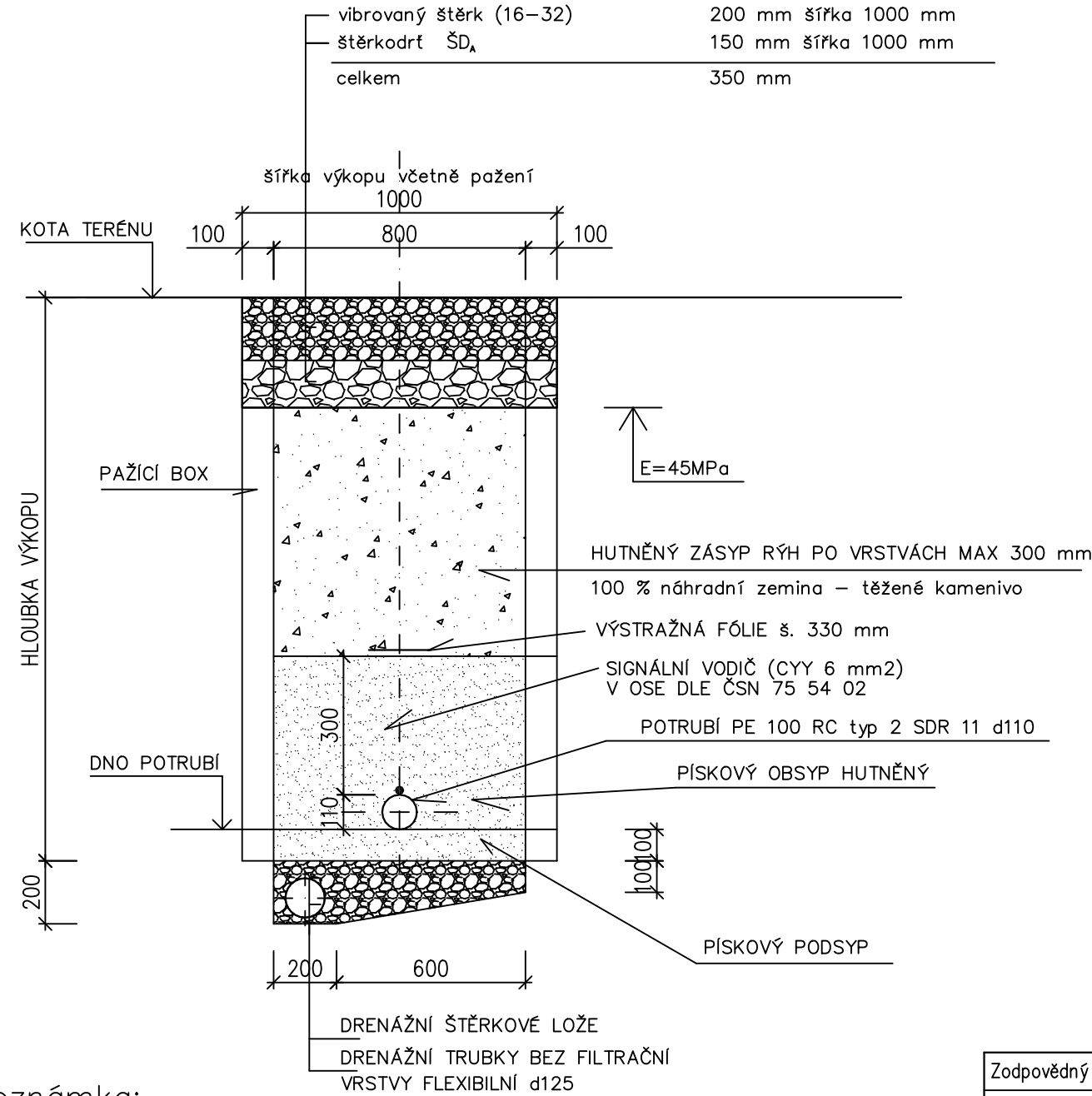
Poznámka:
DRENÁŽ A ŠTĚRKOVÉ LOŽE SE PROVEDE V PŘÍPADĚ VÝSKYTU SPODNÍ VODY
V hloubce výkopu uváděné v podélném profilu není započtena hloubka výkopu pro provedení drenážní vrstvy – výkop pro drenáž je započten samostatně.
Před provedením výše uvedené definitivní skladby místních komunikací bude provedeno provizorní obnovení povrchu.
– na vrstvu štěrkodrti ŠD tl. 200 mm bude provedeno uložení provizorní vrstvy štěrkodrti v tl. 240 mm v š. rýhy 1,40 m
– před provedením definitivní skladby vozovky bude provizorní vrstva štěrkodrti tl. 240 mm odstraněna

VZOROVÉ ULOŽENÍ POTRUBÍ
PE 100 RC typ 2 SDR 11 d110
V CHODNÍKU ZE ZÁMKOVÉ DLAŽBY



Poznámka:
DRENÁŽ A ŠTĚRKOVÉ LOŽE SE PROVEDE V PŘÍPADĚ VÝSKYTU SPODNÍ VODY
V hloubce výkopu uváděné v podélném profilu není započtena hloubka výkopu pro provedení drenážní vrstvy – výkop pro drenáž je započten samostatně.

VZOROVÉ ULOŽENÍ POTRUBÍ
PE 100 RC typ 2 SDR 11 d110
V MÍSTNÍ ŠTĚRKOVÉ CESTĚ
nové konstrukční vrstvy zhotoveny v rámci akce " Stavební úpravy komunikace a chodníku Na Záboří"
bude zde nově vystavěna komunikace ze zámkové dlažby
výška nových konstrukčních vrstev bude 420 mm



Poznámka:
DRENÁŽ A ŠTĚRKOVÉ LOŽE SE PROVEDE V PŘÍPADĚ VÝSKYTU SPODNÍ VODY
V hloubce výkopu uváděné v podélném profilu není započtena hloubka výkopu pro provedení drenážní vrstvy – výkop pro drenáž je započten samostatně.

Zodpovědný projektant	Vypracoval	Technická kontrola	<div>MULTIAQUA s.r.o. multiaQua</div> <div>VEVERKOVA 1343</div> <div>500 02 HRADEC KRÁLOVÉ</div> <div>IČO: 60113111 TEL: +420 498 500 227</div> <div>DIČ: CZ 60113111 FAX: +420 498 500 320</div>	
Jiří Myslík, DiS.	Leona Šaldová	Ing. Lubor Dítě		
Kraj: Pardubický	Obec: Pardubice			
Investor: Vodovody a kanalizace Pardubice, a.s., Teplého 2014, 530 02 Pardubice				
Pardubice, ul. Na Záboří– vodovod, kanalizace SO 01 VODOVOD			Stupeň	ohlášení stavby
			Datum	březen 2023
			Zakázkové číslo	M 22/054
			Formát	4 A4
Vzorové uložení potrubí			Měřítko:	Číslo přílohy:
			1:20	D.1.b.2
Předložená dokumentace je duševním vlastnictvím firmy Multiaqua s.r.o., Hradec Králové				